

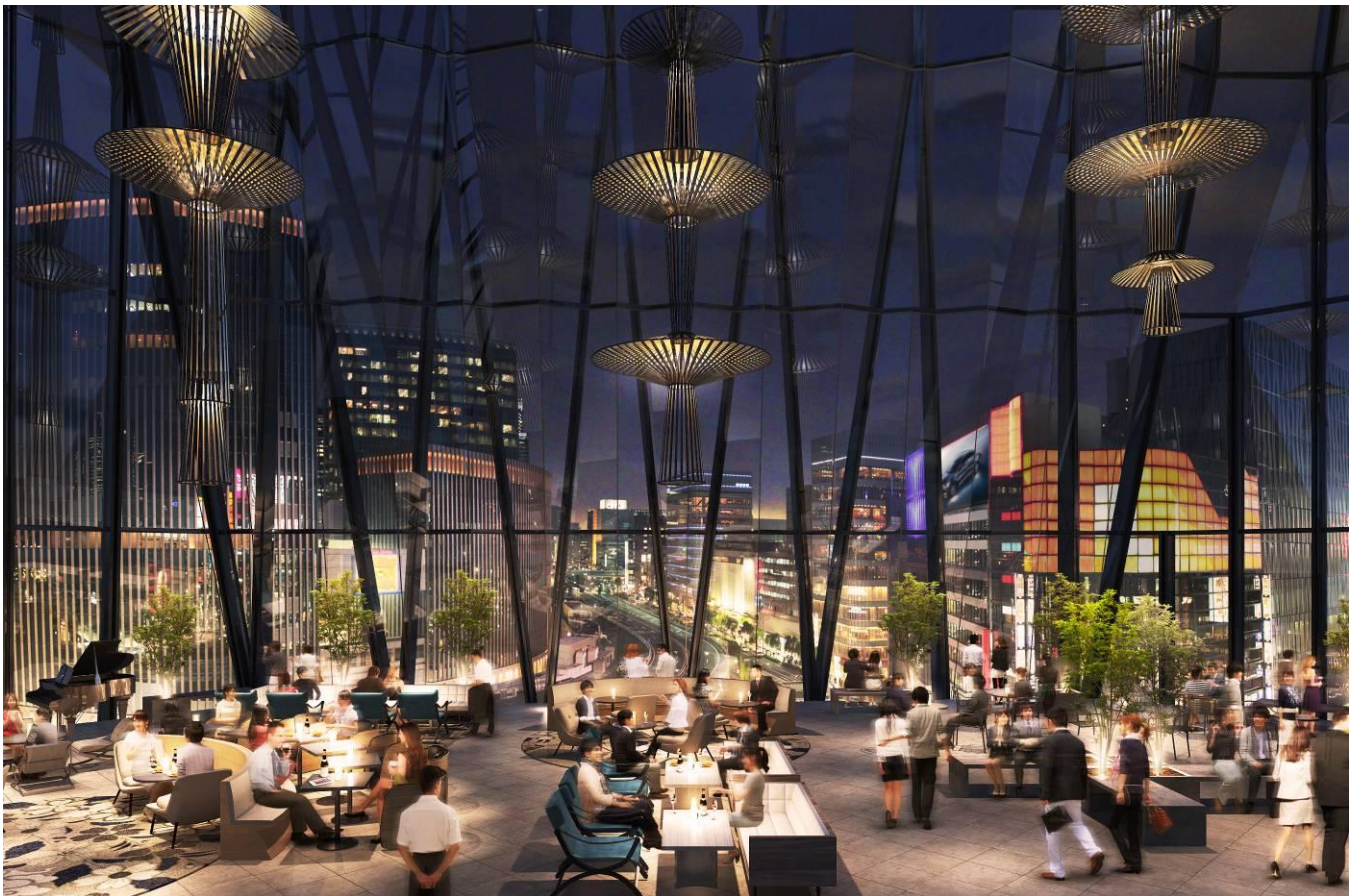
2015年5月21日

報道関係者各位

東急不動産株式会社

## 銀座・数寄屋橋交差点に開発中の大型商業施設 「(仮称)銀座5丁目プロジェクト」のフロア構成が決定 6階と屋上に新たな憩いと賑わいの場を創出

東急不動産株式会社(本社:東京都渋谷区、社長:植村 仁)は、中央区銀座5丁目にて2016年春開業予定の大型商業施設「(仮称)銀座5丁目プロジェクト」を建設中です。この度、本施設のフロア構成が決定しましたのでお知らせいたします。ファッション、レストラン&ダイニング、マルシェ、免税店など多様なショッピング空間に加えて、6階及び屋上部分には、訪れた方に自由にくつろいでいただけるパブリックスペースを設ける予定です。

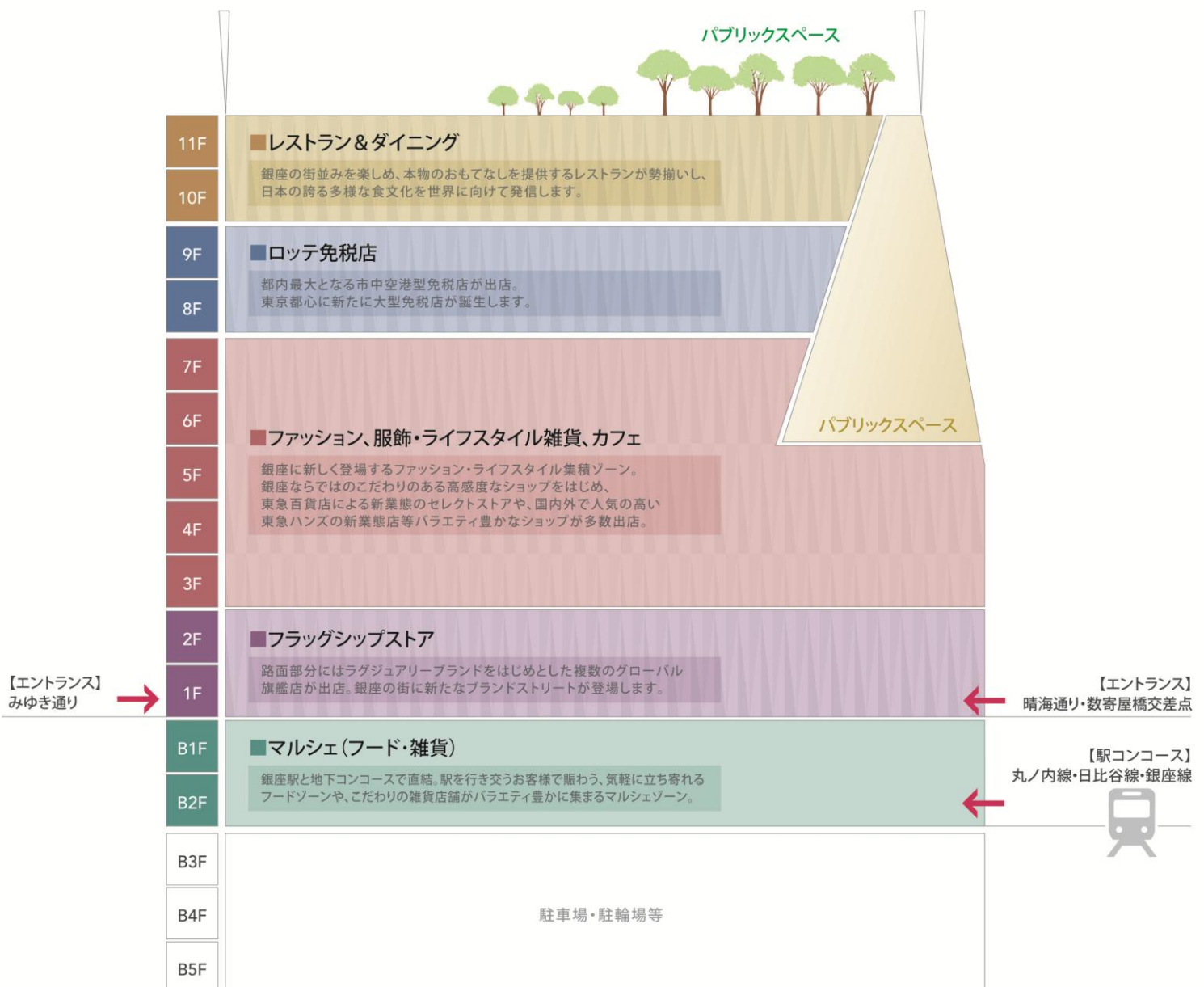


計画地は、多彩な文化や価値がクロスする銀座・数寄屋橋交差点に位置しています。当社はこの地において「Creative Japan～世界は、ここから、おもしろくなる。～」を開発コンセプトに、立地ポテンシャルを最大限に活かし、伝統と革新が共存する銀座エリアの魅力を引き継いだ、新たな商業空間を創造します。

## ■フロア構成

本施設の地下2階～地上11階部分には、ファッション、服飾・ライフスタイル雑貨、食物販、免税店、飲食等のバラエティ溢れる約120店舗の出店を予定しています。また、多彩な店舗群に加え、施設の6階及び屋上部分には、施設のシンボルとなるパブリックスペースを計画しました。

6階部分には数寄屋橋交差点を一望できる高さ約27mの大吹抜け空間のアトリウム、屋上にはオープンエアな開放感のある大テラス空間を設置し、いずれもパブリックスペースとすることで、都心にありながらショッピングの合間の休憩や待ち合わせの場所として、ゆったりとした時間を過ごしていただける銀座エリアの新たな憩いの場を目指します。



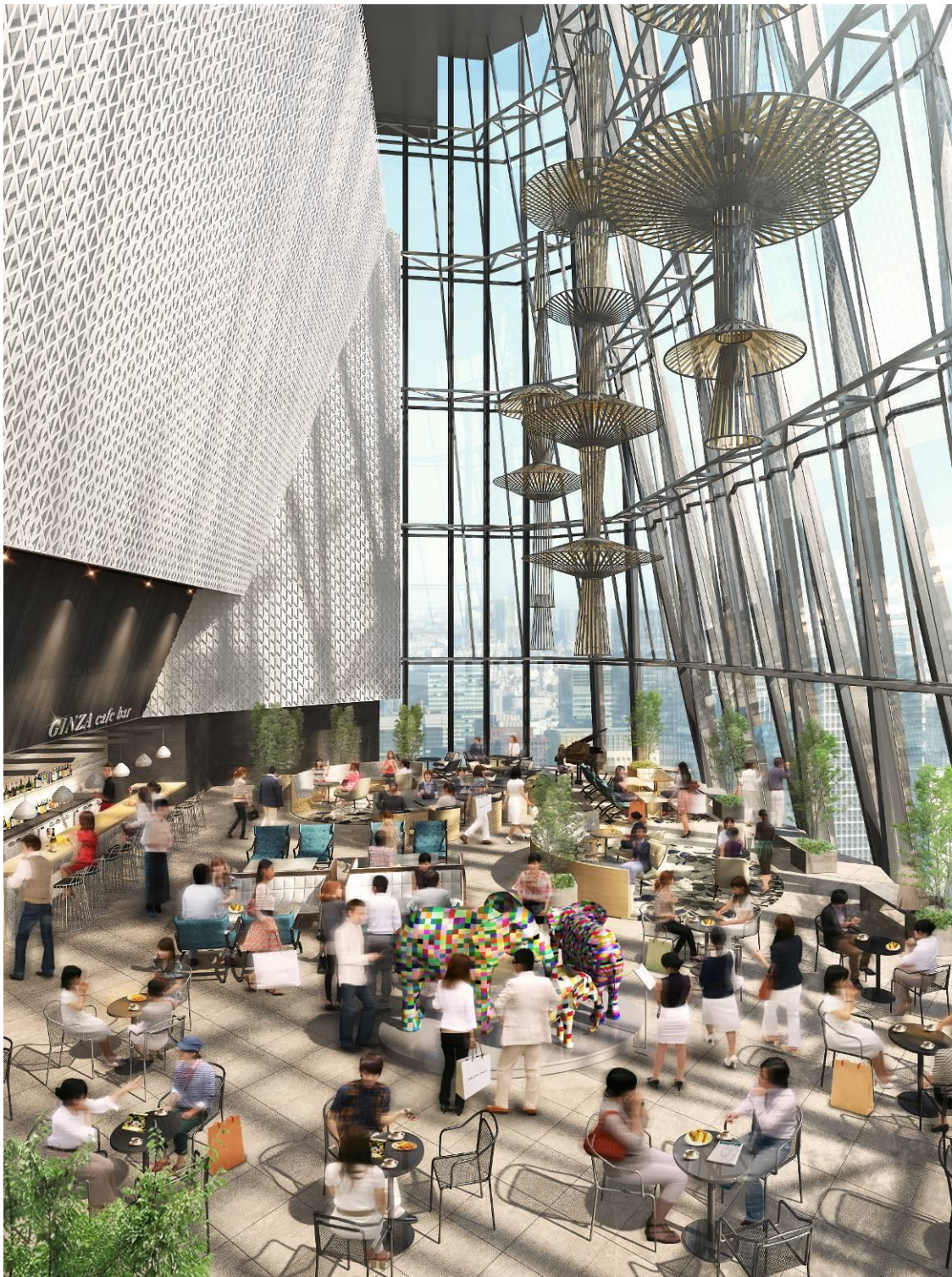


## ■6階アトリウム

6階アトリウムは、数寄屋橋交差点に面した高さ約27mの大吹抜け空間です。伝統工芸の「江戸切子」をモチーフにしたガラスの内部から銀座エリアの夜景を楽しむことができます。

開発コンセプト「Creative Japan～世界は、ここから、おもしろくなる。～」を随所に踏襲したデザイン環境空間には、カフェも併設する予定で、パブリックに開放されたスペース内でドリンクや軽食も楽しむことができます。

本施設及び街に訪されたお客様が思い思いに過ごしていただける新たな名所となる事を目指します。





## ■屋上テラス

建物屋上部分には、誰もが気軽に利用できるパブリックな憩いの場として約 1,000 m<sup>2</sup>の一大オープンテラスを計画。更にテラス内には2つの異なるゾーンを設置し、その日の気分に合わせお好きなスペースをご利用いただける予定です。地上約 56mから銀座エリアの景色を一望していただけます。



また、6階及び屋上パブリックスペースにおいては、東急文化村等と連携した、コンセプトを体感いただける情報・文化発信イベントを定期的を開催する予定です。

本施設はハードとソフトの両面から賑わいを創出し、日本と世界をつなぐゲートの存在として国内外の来街者が必ず立ち寄る新名所を目指します。

「(仮称)銀座5丁目プロジェクト」施設概要

所在地	東京都中央区銀座5-2-1
交通	東京メトロ 銀座線・丸の内線・日比谷線 銀座駅C2出口 徒歩1分
	東京メトロ 日比谷線・千代田線 日比谷駅A1出口 徒歩2分
	東京メトロ 有楽町線 有楽町駅A0出口 徒歩2分
	JR山手線・京浜東北線 有楽町駅銀座口 徒歩4分
階数	地下5階～地上11階
面積	敷地面積 3,766.73㎡、延床面積 約50,000㎡
構造	鉄骨造 一部 鉄筋コンクリート造、鉄骨鉄筋コンクリート造
用途	店舗(地下2階～地上11階)・駐車場
設計・監理	株式会社日建設計
施工	清水建設株式会社
商環境デザイン	株式会社インフィクス
開業	2016年春予定



■ 位置図

