

2019年7月17日

東急不動産株式会社
東急不動産 SC マネジメント株式会社

池袋エリアの新たなランドマーク「キュープラザ池袋」 7月19日（金）午前10時30分グランドオープン

東急不動産株式会社（本社：東京都港区、社長：大隈 郁仁）および東急不動産 SC マネジメント株式会社（本社：東京都港区、社長：栗辻 稔泰）は、豊島区が掲げる「国際アート・カルチャー都市構想」のもと、変化を続ける池袋エリアの新たなランドマークとして「キュープラザ池袋」を7月19日（金）10時30分に開業いたします。

「キュープラザ池袋」は、シネマコンプレックス、アミューズメント、カフェやレストラン、ショッピングなど全16店舗で、幅広い世代の人たちが1日を通して様々な体験・体感をしながら、楽しい時間を過ごすことができる新しい商業空間として、再開発が進む池袋エリアに更なる賑わいを演出し、地域と連携することで、街の活性化に寄与してまいります。



■キュープラザ池袋店限定商品、オープニング期間限定サービスなど多数

旗艦店としてエリア初出店する「AWESOME STORE & CAFE（オーサムストア アンドカフェ）」は、池袋店限定メニューとして、3種のテイストを選べる「AWESOME FLY! PO!!!（オーサム・フライ！ポ！！！！）」、ベーグルの「とろたまベーコンオム」などをラインナップ。「シュマッツ・ビア・ダイニング」では、山梨に工房を持つソーセージ研究家・村上武士氏が開発したソーセージを、オープニング期間限定でご提供。また、1杯目のビール無料、19号店目を記念して席のみ予約で19%引きキャンペーンも開催いたします。また、注目の新業態「ソルビンカフェ×神仙」でも限定メニューをお楽しみいただけます。

オープニング期間限定サービスとして、「寿司・和食 築地日本海」では、7月19日（金）限定で特上寿司盛り合わせ（夜のみ）や特上ちらし寿司（昼のみ）など、一部メニューを半額でご提供。焼肉ブラックホールは、肉（ニク）にちなんで、ランチ290円引き、ディナー2,900円引きを7月29日まで実施いたします。セブン-イレブンでもオープニング3日間限定、一部商品で割引セールを実施いたします。



■「グランドシネマサンシャイン前夜祭」を開催

佐々木興業グループが運営する「グランドシネマサンシャイン」では、開業前日の7月18日（木）に、国内最大^{※1}のスクリーンを備えた「IMAX[®]レーザー／GTテクノロジー」シアターにて「ダンケルク」を、日本初上陸の体験型シアター「4DX with ScreenX」にて「ポヘミアン・ラプソディ」を、特別上映する「グランドシネマサンシャイン前夜祭」を開催します。

また、オープンを記念して7月19日（金）より上映開始する「トイ・ストーリー4」を鑑賞されたお客様に、同作品内に登場する新キャラクター「フォーキー」を自分で作れる「フォーキー」キットを先着にてプレゼントします。

5階と12階にはオリジナルブランドのカフェとレストランが出店します。5階のカフェ「クラッパーズダイナー」はアメリカンヴィンテージをコンセプトにしたアメリカンワッフル専門店。映画を見ながら楽しめるワッフルサンドもご用意しております。また、12階のレストラン「パール パノラマ」は、スクリーンに映し出されたような街の景色を贅沢に眺めながら楽しめるイタリアンバルで、映画鑑賞にいらした方はもちろん、お食事だけでもお楽しみいただけるメニューを取り揃えております。

【オフィシャルWEBサイト】

『グランドシネマサンシャイン』公式特設サイト
<http://www.cinemasunshine.co.jp/gdcs/>

※1：スクリーンの縦横の最大値 18,910mm×25,849mm が、常設の商業用映画館として日本最大（日本ジャイアントスクリーン協会・IMAX・佐々木興業株式会社調べ）。

g r a n d
cinema sunshine

■ 物件概要

名称： キュープラザ池袋
 所在： 東京都豊島区東池袋一丁目30番3号
 交通： JR山手線等「池袋駅」徒歩4分
 敷地面積： 1,837.19㎡
 延床面積： 16,576.72㎡
 規模： 地下2階地上14階建
 店舗数： 16店舗
 用途： 飲食、物販、サービス、映画館
 開業： 2019年7月19日
 建築主： 東急不動産株式会社
 設計： 株式会社竹中工務店東京一級建築士事務所
 施工： 株式会社竹中工務店東京本店
 施設運営： 東急不動産SCマネジメント株式会社
 施設管理： 株式会社東急コミュニティー
 HP： <https://www.q-plaza.jp/ikebukuro/>



【参考資料】

テナントリスト

■カフェ&レストラン ■ショッピング ■アミューズメント・スポーツ ■シネマ

フロア	ショップ名	業態
14F	池袋バッティングセンター	■スポーツ
13F	グランドシネマサンシャイン	■シネマ
	パール パノラマ (12F)	■イタリアンバル
4F	クラッパーズダイナー (5F)	■ワッフルカフェ
3F	プラサカパソコン	■アミューズメント
	カパソコンカフェ	■キャラクターカフェ
2F	小肥羊 (シャオフェイヤン)	■火鍋専門店
	EDW (イーディーダブル)	■ベーカリーカフェ&パスタバル
	ソルビンカフェ×神仙	■カフェ×ラーメン
	タリーズコーヒー	■カフェ
1F	AWESOME STORE & CAFE IKEBUKURO (オーサムストア アンド カフェ イケブクロ)	■ライフスタイルショップ ■カフェ
	バーガーキング	■ハンバーガー
	セブン-イレブン	■コンビニエンスストア
B1F	寿司・和食 築地日本海	■寿司
	焼肉ブラックホール	■焼肉
	シュマッツ・ビア・ダイニング	■ジャーマンビアレストラン



SHOP INFORMATION

シネマコンプレックス

グランドシネマサンシャイン

4F～13F

佐々木興業グループが運営する12スクリーン・2,443席からなるシネマコンプレックスには常設の映画館としては国内最大※1となる、高さ18.9m、幅25.8mのスクリーンを備えた「IMAX®レーザー/GTテクノロジー」シアターや、体感型シアター「4DX with ScreenX」、国内のシネマコンプレックスで初めての試みとなる、全12スクリーンにRGBレーザープロジェクターを設置など、従来のシネマコンプレックスの基準を超える設備とサービスで未来基準のエンターテイメントを提供します。

館内各所に国内の有名クリエイティブスタジオ「WOW」がプロデュースしたインスタレーションを設置。建築やアート作品をモチーフに、新たな解釈を加えた映像アートで、グランドシネマサンシャインの空間を華やかに演出します。

4F エントランスロビー展示：作品名「Light Sculpture (仮)」

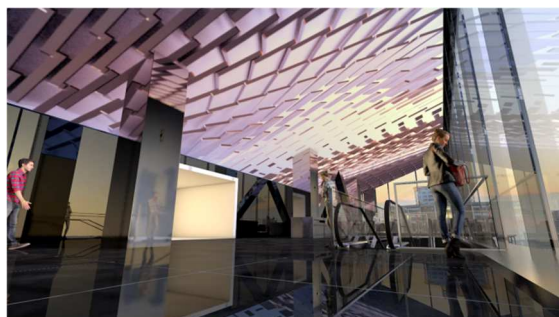
ビジュアルデザインスタジオ WOW とトラフ建築設計事務所が共同で制作する、球状のオブジェクトに映像を投影した万華鏡のような立体アート作品

12F ホワイエ&ラウンジスペース天井部設置：作品名「Motion Ceiling」

美しい天上画アートモーショングラフィックス (H10×W31m型 LED ビジョン)



▲4F 「Light Sculpture(仮)」



▲12F 「Motion Ceiling」

そしてこの度、グランドシネマサンシャインの開業を記念して、「IMAX®レーザー/GTテクノロジー」シアターにて、ショートフィルム『TRANSHERE (トランスフィア)』を上映することが決定しました。

本作は、昨秋公開の『生きてるだけで、愛。』で長編劇場映画デビューし、新藤兼人賞を受賞した関根光才氏を監督に迎え、今作が映像作品初主演となる俳優の佐藤緋美さんとモデルの鹿さんが主演します。全編フルサイズのIMAX®映像※2の制作は日本で初めての試みで、国内最大サイズのスクリーンが持つスケール感をフルに活かした極上の視覚体験をお楽しみいただけます。本作は、「IMAX®レーザー/GTテクノロジー」シアターにて、劇場公開作品本編の上映前に上映します。



【オフィシャル WEB サイト】

『グランドシネマサンシャイン』公式特設サイト

<http://www.cinemasunshine.co.jp/gdcs/>

※1：スクリーンの縦横の最大値 18,910mm×25,849mm が、常設の商業用映画館として日本最大 (日本ジャイアントスクリーン協会・IMAX・佐々木興業株式会社調べ)。

※2：アスペクト比 1.43：1 の IMAX®規格の映像

g r a n d
cinema sunshine



エリア初

寿司

寿司・和食 築地日本海

B1F

職人が握る本格江戸前寿司を1貫100円~のお手頃価格で。毎日直送される鮮度にこだわった素材を使用した自慢の寿司と和食を高級感あふれる店内で満喫していただけます。また、獺祭や八海山といった銘柄日本酒も豊富な取り揃え。ショッピング帰りのお食事から、ご宴会まで様々なシーンでご利用いただけます。

出店企業 株式会社大庄
URL <http://www.daisyo.co.jp>

寿司・和食
築地 日本海



旗艦店

焼肉

焼肉ブラックホール

B1F

産地にこだわらず、その日の良い状態の肉を専任の目利きが競り落とし、納品してもらいます。10日前後の熟成をかけ、旨味成分・歯ごたえ・香りを増やし、私達が考える「ベスト」の状態を提供します。焼肉は美味しい、焼肉は楽しい、焼肉は幸せを追求しています。

出店企業 株式会社アクトグループ
URL <https://iloveyakiniku.com>



ジャーマンビアレストラン

シュマッツ・ビア・ダイニング

B1F

500年以上の歴史を誇るドイツの法律『ビール純粋令』を守って作るフレッシュなクラフトドイツビールがこだわりのSCHMATZ。これまでの伝統的なドイツ料理とは違う、“いまどき”のドイツ人が楽しむモダンジャーマン料理と一緒に楽しみいただける新感覚のカジュアルダイニングです。

出店企業 カイザーキッチン株式会社
URL <https://www.schmatz.jp>



旗艦店
エリア初

ライフスタイルカフェ

AWESOME STORE & CAFE IKEBUKURO
(オーサムストア アンド カフェ イケbukuro)

1F

AWESOME=すごい！

「AWESOME STORE (オーサムストア)」は、デザイン性が高いオリジナル雑貨を、驚きの低価格帯で提供する雑貨ブランドです。シンプル&ナチュラルをベースに、遊び心を加えたオリジナルアイテムを多数取り揃えています。

カフェ併設店「AWESOME STORE & CAFE」としては、原宿店に続く2店舗目。ニューヨークの街並みやガレージをイメージした、SNS映えするフォトジェニックな大型店舗で、すべて自社オリジナルで生産した約5,000点におよぶ、さまざまなジャンルのアイテムを展開。またカフェコーナーでは、原宿店で好評いただいているオリジナルベーグルなどを提供。

さらに池袋店限定のフードメニューとして、3種のテイストを選べるオリジナルのフライドポテト「AWESOME FLY! PO!!! (オーサム・フライ!ポ!!!)」、ベーグルの「とろたまベーコンオム」など充実のラインナップ。またグッズでは、先行販売となるアートコレクション「ネオポップアート」シリーズを展開。限定企画が目白押しとなっております。

出店企業 株式会社レプレゼント
URL <https://www.awesomestore.jp>

AWESOME STORE & CAFE

ハンバーガー

バーガーキング

1F

バーガーキングは世界100カ国以上に展開している、世界で2番目に大きなハンバーガーチェーンです。

直火焼き100%ビーフのパティを使用した、ボリュームのある大きなハンバーガー「ワッパー®」が主要商品です。

出店企業 株式会社BK Japan Holdings
URL <https://www.burgerkingjapan.co.jp/>



コンビニエンスストア

セブン-イレブン

1F

ファスト・フード商品は、合成着色料・保存料を使用しない安心安全な商品をお客様に提供しています。毎週、約100品目の新商品を取り扱い、季節や話題性に対応した商品を取り揃えています。年間を通して様々なセールを実施し、TV番組との特集やタイアップ商品を取り扱い、お客様にお買い物を楽しんで頂いています。

出店企業 株式会社セブン-イレブン・ジャパン
URL <https://www.sej.co.jp/>



旗艦店

火鍋専門店

小肥羊 (シャオフェイヤン)

2F

中国最大級の火鍋専門店「小肥羊 (シャオフェイヤン)」
 小肥羊の火鍋スープは、数十種類の「漢方食材」を配合した、白湯 (パイタン) スープと麻辣 (マーラー) スープの2種類。この特製スープは、ラム肉特有の臭みを取り、ジューシーな食感が引き立つよう工夫されています。また、肉の食感を柔らかく保ち、何回肉をくぐらせても味が薄くならないのもこのスープの特徴。最初から最後まで、最高の味を楽しんでいただけるようになっています。
 こだわりの絶品ラム肉や海鮮、野菜と一緒に楽しみください。

<数十種類の「漢方食材」を配合し、美味と健康を両立>
 「医食同源」の精神に基づいて配合された小肥羊の火鍋スープには、唐辛子や花椒 (ホアジャオ)、当归 (トウキ) や良姜 (リョウキョウ) など、数十種類の漢方食材から抽出した秘伝のエキスがたっぷり含まれています。このため、血行促進や滋養強壮、疲労回復の効果が期待できます

出店企業 株式会社小肥羊ジャパン



新業態
エリア初

ベーカリーカフェ
& パスタバル

E DW (イーディーダブル)

2F

パン業界初となる、「ワンハンドレッド」という常識を覆す食パンが名物のベーカリーカフェです。通常は小麦粉 100 に対して 70 以下しか水分を入れないのですが、「ワンハンドレッド」は 100 に対して 100 の水分を入れる食パンで、感動する柔らかさとなっています。こちらの食パンは、物販でもランチでもお楽しみいただけます。

出店企業 株式会社ドリームオン
 URL <http://dream-on-company.com>

ESPRESSO
EDW
D'WORKS



新業態
エリア初

カフェ×ラーメン

ソルビンカフェ×神仙

2F

韓国の伝統菓子を現代風にアレンジしたコリアンデザートカフェ「SULBING (ソルビン)」が、独自のエッセンスを加えて進化し続ける金沢発の「金澤濃厚中華そば神仙」に共感し、新業態として登場。ソルビン定番のパウダースノーのようなミルクかき氷のみならず、池袋店限定メニューやテイクアウトメニューなど、既存 5 店舗とは違ったラインナップをご用意しております。

出店企業 株式会社エンポリオ
 URL <http://www.sulbing.jp/>



カフェ

タリーズコーヒー

2F

シアトル発祥のスペシャルティコーヒーショップ。世界各国より厳選した豆を使い、国内で焙煎、エスプレッソはオーダーが入ってから一杯一杯丁寧に手動のマシンで抽出し、すべての工程において最高の品質を追求しています。ドリンクメニューは約 30 種類。ドリンクはシロップやホイップ、アイスなどのトッピングも可能です。

出店企業 タリーズコーヒージャパン株式会社



TULLY'S COFFEE

エリア初

アミューズメント

プラサカプコン

3F

カプコン直営店でしか手に入らない限定景品や、音楽ゲーム、アーケードゲーム、写真シール機など、最新ゲームをラインナップしたアーバンアミューズメントスポット。『バイオハザード』の世界観を最大 4 人で VR 体感できる『BIOHAZARD VALIANT RAID (バイオハザード バリエントレイド)』も導入し、時間を忘れるほどのエキサイティングな体験をお届けします。

出店企業 株式会社カプコン
URL <http://www.capcom.co.jp/amusement/game/shop/biohazard.html>

PLAZA
CAPCOM

エリア初

キャラクターカフェ

カプコンカフェ

3F

カプコンカフェは、一つのコンテンツをテーマに限定メニューやグッズを展開するキャラクターカフェで、お客様はそれらのオリジナルフードやグッズを通じて、コンテンツの世界観を追体験することができます。第一弾のテーマは『戦国 BASARA バトルパーティー』に決定！シックなギャルソンスタイルをメインテーマに華やかに展開いたします。

出店企業 株式会社カプコン
URL <http://www.capcom.co.jp/amusement/capcomcafe/ikebukuro/index.html>

COFFEE & GAMES
CAPCOM
CAFE新業態
エリア初

ワッフルカフェ

クラッパーズダイナー

5F

かつての青春の懐かしさや憧れを感じさせてくれる、アメリカンヴィンテージの映画の世界を居心地の良い空間のカフェにしました。自慢のワッフルはサクサク軽い食感のアメリカンスタイル。甘いデザートにはもちろん軽いミールメニューとしても。また映画を見ながら楽しめるワッフルサンドもご用意しています。

出店企業 佐々木総合管理株式会社



新業態
エリア初

イタリアンバル

バル パノラマ

12F

スクリーンに映し出されたような街の景色を贅沢に眺めながらオールデイ楽しめるイタリアンバル。ランチタイムはパニーニとカフェを、ディナータイムにはワイン片手にパスタやピザなど、メニューも豊富。また、映画を見ながらお楽しみいただけるパスタやパニーニ、ワインもご用意しています。

出店企業 佐々木総合管理株式会社

BAR
PANORAMA



復活 OPEN

スポーツ

池袋バッティングセンター

14F

池袋唯一のバッティングセンターが復活しました。ご家族・お友達・お一人様でも。遊ぶもOK! 気軽に健康増進もOK! メジャーリーガーを目指すもOK! 気分転換・ストレス発散・安心・安全にバッティングできる施設です。バッティング6打席、最新のストラックアウト1台がございます。

日本一高い天空のバッティングセンターにご来店ください!

出店企業 株式会社エトマック



池袋バッティングセンター

