

2024年9月18日

東急不動産株式会社  
東急リゾート&ステイ株式会社  
株式会社バイオーム

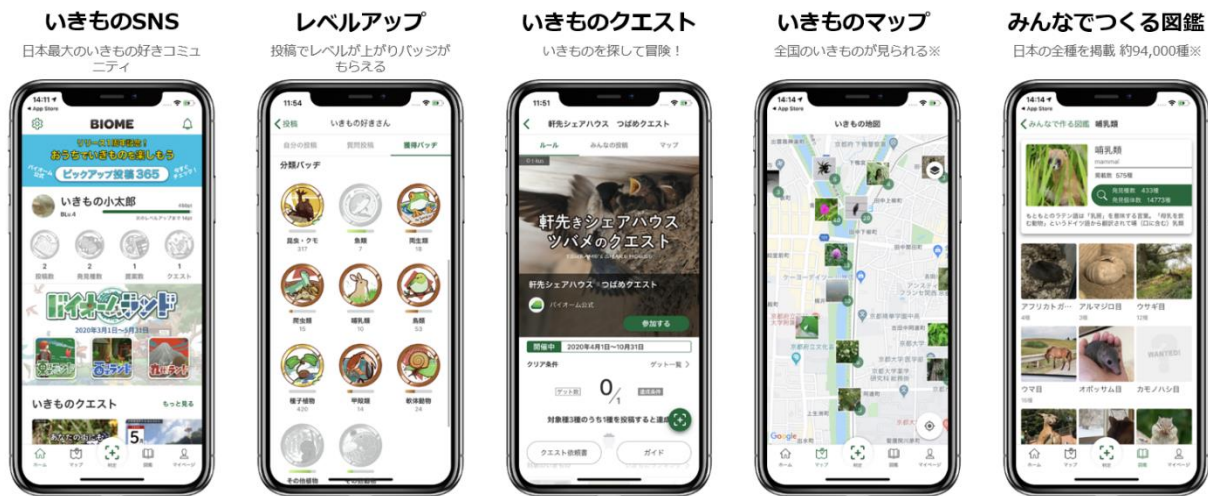
## 東急リゾートタウン蓼科にて、生き物観察イベントを開催

いきものコレクションアプリ「Biome（バイオーム）」を活用し、お客様と生態系の把握・保全を推進

東急不動産株式会社（本社：東京都渋谷区、代表取締役社長：星野 浩明、以下、「東急不動産」）、東急リゾート&ステイ株式会社（本社：東京都渋谷区、代表取締役社長：栗辻 稔泰、以下、「東急リゾート&ステイ」）、株式会社バイオーム（本社：京都市下京区、代表取締役社長：藤木 庄五郎、以下「バイオーム」）の3社は東急不動産が保有し、東急リゾート&ステイが運営する「東急リゾートタウン蓼科」にて、昨年度実施しご好評を頂いたお客様参加型の生物調査イベント「たてしなダーウィンツアー」を今年度も開催することをお知らせいたします。

東急不動産ホールディングスでは、環境省が掲げる2030年までに陸と海の30%以上を健全な生態系として効果的に保全しようとする「30by30目標」に賛同しており、2024年2月には「東急リゾートタウン蓼科」において、スキー場・ゴルフ場を含めた複合リゾート施設として初めて、環境省の「自然共生サイト」の認定を取得いたしました。

東急リゾートタウン蓼科は、およそ660haの広大な敷地の一部が国定公園に指定されており適切な森林管理によって豊富な生物多様性が守られ、希少種を含む多くの動植物が生息しております。この豊かな自然環境を維持し続けるためには、適切に自然や生き物をモニタリングしていくことが不可欠となっております。スマホカメラでいきものを撮影するだけで名前を判定できる、いきものコレクションアプリ「Biome（バイオーム）」を活用した本イベントを通じて、東急リゾートタウン蓼科に訪れたお客様が、楽しみながら自然に触れていただくと同時に、豊かな自然資源を保全するための活動を共に推進していただくことを目的としております。



※ 保全の観点から希少種に関してはマップ上では非表示、および撮影地名を非表示としています。  
※ 安全面への配慮から菌類・地衣類には対応していません。

また、昨年度お客様から投稿された 2,000 件近い動植物のデータを元に、今年度「いきものマップ」を作成いたしました。今後も、新たな内容を更新していくと同時に、集積したデータを生物多様性の保全に活かしてまいります。



■ 森のいきもの大捜査！たてしなダーウィンツアー概要

実施期間：2024年9月21日（土）～2024年9月23日（月）

時間：各日 ①10：00～11：30 ②13：30～15：00 の2回開催

参加費：おひとり様 1,000円（税込み）

茅野市、諏訪市、原村、富士見町在住の方は無料でご参加頂けます。

未就学児のお子様は、保護者の方同伴でご参加ください。

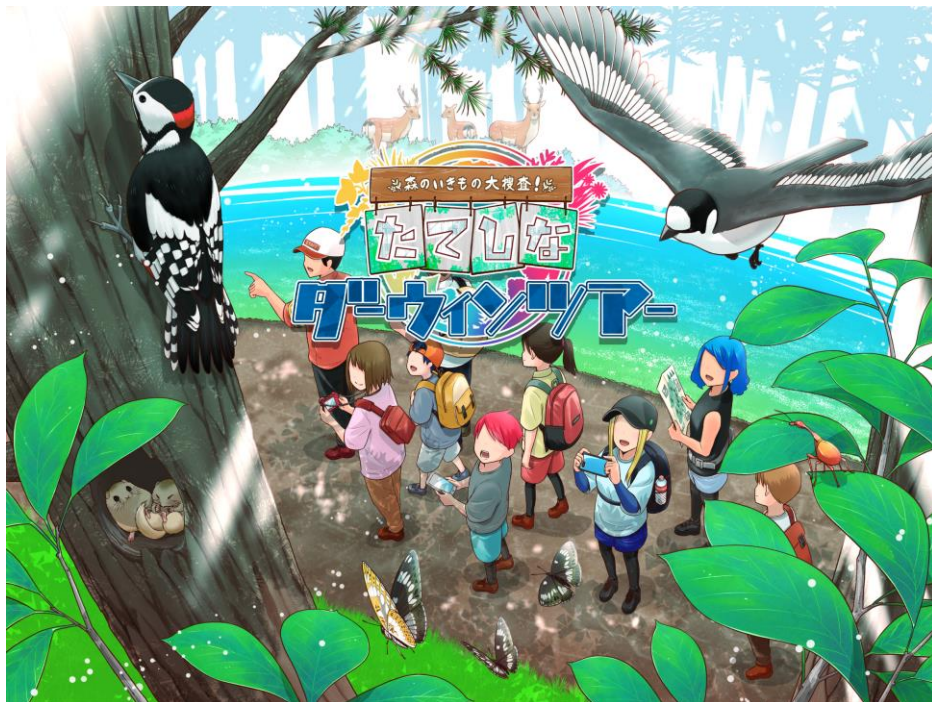
実施エリア：東急リゾートタウン蓼科

受付：TENOHA 蓼科（先着順、各回 40名まで）

お問合せ：蓼科タウンセンター TEL：0266-69-3211

※そのほか詳細は、TENOHA 蓼科 HP ([TENOHA 蓼科 \(tateshina-tokyu.com\)](http://tateshina-tokyu.com)) をご覧ください。

※雨天等、天候により中止の際は、開催日の2日前までに HP にて掲示させていただきます。



【参加方法】

- (1) 「Biome (バイオーム)」アプリをインストールする。  
⇒ダウンロードはこちらから (iOS・Android 共通リンク)  
<https://biome.co.jp/appredirect/>

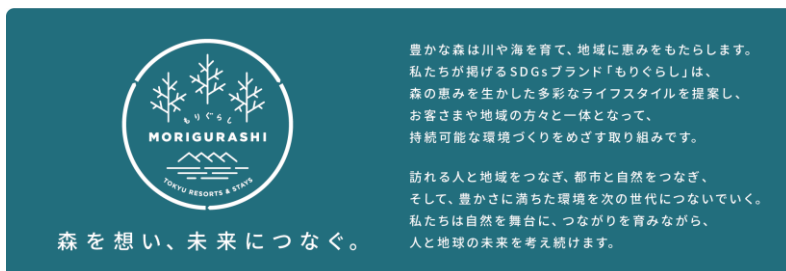


- (2) 東急リゾートタウン蓼科の敷地内で動植物を撮影してアプリに投稿する。

■ 「東急リゾートタウン蓼科」の施設概要

東急リゾートタウン蓼科は長野県中部、八ヶ岳連峰北端の蓼科山・北横岳の西側に広がる自然豊かな山岳高原リゾート地の蓼科に位置する東急不動産が開発する複合型リゾートです。およそ 660ha (東京ドーム約 140 個分) におよぶ広大な敷地の中には本格的なゴルフコースをはじめ、スキー場、テニスコート、さらに別荘、ホテル、温泉スパ、レストランなどの施設が整う、「遊ぶ・泊まる・食べる」がひとつになったトータルリゾートライフを楽しむことができます。

近年は森のアクティビティやグランピング、ワーケーションといった、地域の共有財産である森との調和やサステナビリティを包含し、地域住民・タウン内従業員が一体となった地域課題解決・自然保護を目指した取り組み、「もりぐらし®」を推進しています。<https://www.tateshina-tokyu.com/>



所在地：長野県茅野市北山字鹿山 4026-2 東急リゾートタウン蓼科

交通：【車】 中央自動車道「諏訪 I.C.」より約 18km

中央自動車道「諏訪南 I.C.」より約 20km

上信越自動車道「佐久 I.C.」より約 46km

：【電車】 JR 中央本線「茅野駅」よりタクシーで約 35 分

シャトルバス (東口) で約 45 分

■ 私たちが提供する「体感型サステナブルリゾート」

リゾート施設においては、訪れるお客様やステークホルダーの皆さまに、リゾート地ならではの地域と自然と共生することの重要性を自ずと体感頂き、日常における環境意識の向上に繋がるきっかけを提供することが大切です。

東急不動産・東急リゾート&ステイ・東急リゾートは、「リゾートの力で、地域に幸せな『めぐり』を」をスローガンとして掲げ、「生物多様性を育む」・「地域の未来を創る」・「地域のエネルギーを活かす」という三つのテーマに基づき、楽しみながら地球や地域に優しく過ごすことのできるサステナブルな空間や体験、活動を作り、施設を訪れるお客様に提供していきます。

詳しくはこちら：<https://www.tokyu-land.co.jp/news/2024/001165.html>

「体感型サステナブルリゾート」のコンセプトと、当社リゾート施設で提供する環境体験を紹介する WEB サイトはこちらから↓



■サイト名 | ENJOY! GREEN GUIDE

■URL : <https://www.tokyu-green-resort.com/>

■QR

